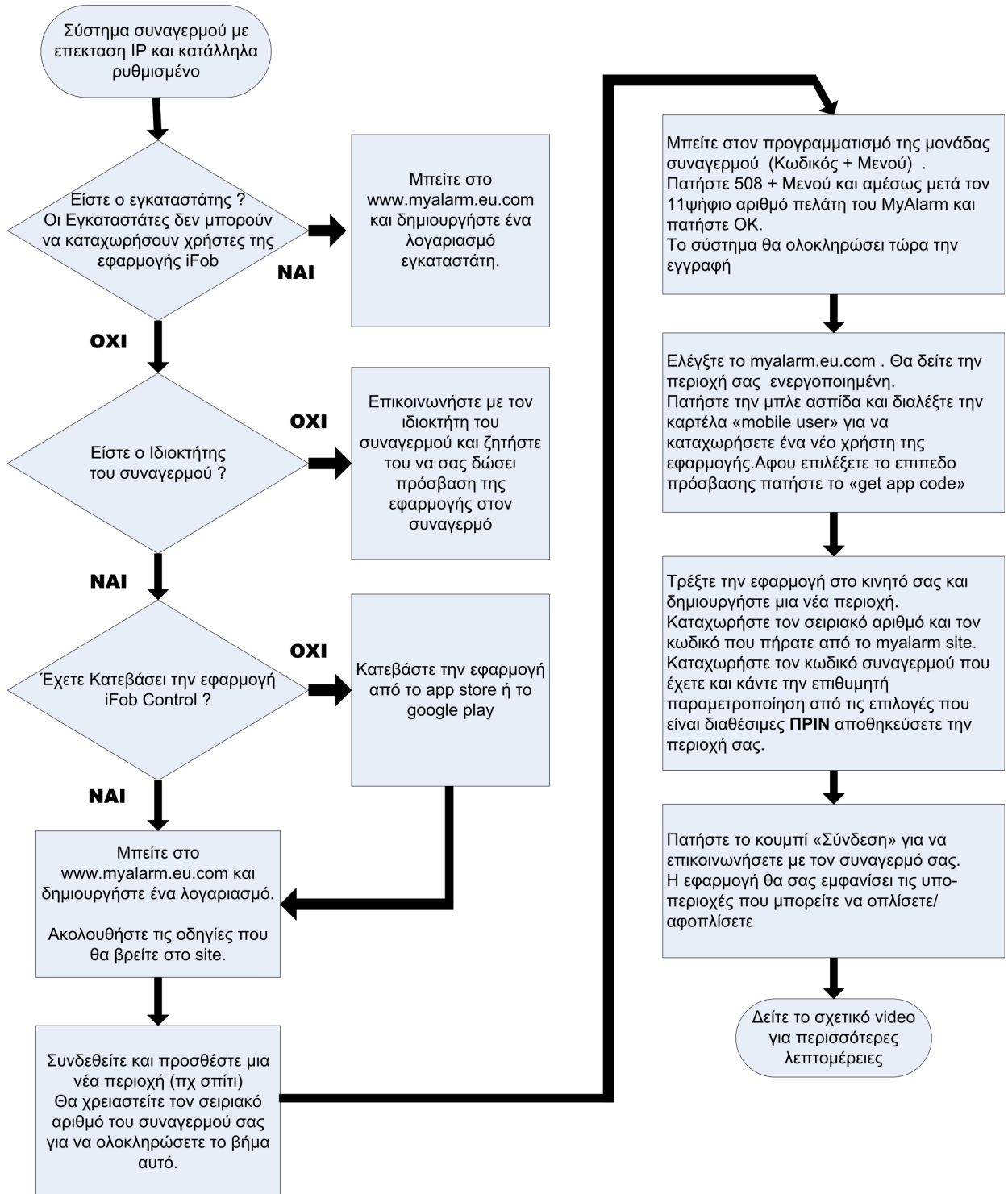


Διάγραμμα Διαδικασίας

Το παρακάτω διάγραμμα, δείχνει τα βασικά βήματα που απαιτούνται για να δημιουργήσετε ένα λογαριασμό MyAlarm και να ρυθμίσετε την εφαρμογή iFob Control για κινητά τηλέφωνα και έξυπνες συσκευές.

Θα πρέπει να έχετε εγκατεστημένο έναν πίνακα συναγερμού VISION που να πληροί τις ελάχιστες προδιαγραφές που βρίσκονται στην επόμενη σελίδα.



Απαιτήσεις iFob Control

- Vision X Πίνακας – με firmware 2.22 ή νεότερη.
- Συσκευή Ethernet CM 751 εγκατεστημένη στην μονάδα – με firmware 2.16 ή νεότερη.
- Εφαρμογή iFob εγκατεστημένη – Διαθέσιμη για iOS και Android.
- Θα πρέπει να γνωρίζετε τον σειριακό αριθμό του συναγερμού σας, γιατί θα σας χρειαστεί για την ρύθμιση της «Τοποθεσίας» στην εφαρμογή iFob.
- Ο πίνακας και η συσκευή Ethernet θα πρέπει να είναι εγκατεστημένα και ρυθμισμένα, ώστε να έχουν συνδεσιμότητα με το internet.



MyAlarm
Europe

HOME LOCATE INSTALLER CONTACT US FAQ LOG IN REGISTER

Alarm Control Made Simple
iFob gives you total alarm control in the palm of your hand!

iFob Control App
Real time alarm control over IP
[Learn More >](#)

SMS Control App
SMS Alarm control over the GSM network
[Learn More >](#)

Ρύθμιση εφαρμογής iFob Control

Αυτή είναι μια διαδικασία δύο σταδίων, για τον ιδιοκτήτη του συναγερμού, διότι θα χρειαστεί να δημιουργήσει ένα λογαριασμό στο www.myalarm.eu.com προτού ρυθμιστεί η εφαρμογή iFob Control.

Η διαδικασία αυτή παρέχει όχι μόνο μεγαλύτερη ασφάλεια αλλά και επιτρέπει στον ιδιοκτήτη του συναγερμού εύκολα την αλλαγή, την τροποποίηση ή ακόμη και την διαγραφή της πρόσβασης ενός χρήστη στον συναγερμό μέσω της εφαρμογής iFob Control, από την ιστοσελίδα της MyAlarm.


Οι πελάτες μπορούν να προσθέσουν πολλαπλές τοποθεσίες κάτω από τον λογαριασμό τους, στην MyAlarm π.χ. Συναγερμός σπιτιού, γραφείου, εξοχικού κτλ.

Βήμα 1: Δημιουργία Λογαριασμού Πελάτη και Τοποθεσίας.**Create New Customer Account****Create Customer Account**

Username:	Username
Email Address:	Email Address
Confirm Email Address:	Confirm Email Address
Full Name:	Full Name
Mobile Number:	Mobile Number
Password:	Password
Confirm Password:	Confirm Password

Passwords are case sensitive. They must be at least 8 characters long and must contain at least 1 alphanumeric character, and at least 1 number or 1 non-alphanumeric character (such as \$ % @ # &).
Eg. 'password1'

I'm not a robot



reCAPTCHA
Privacy - Terms

I accept the [MyAlarm Terms and Conditions of Use](#)

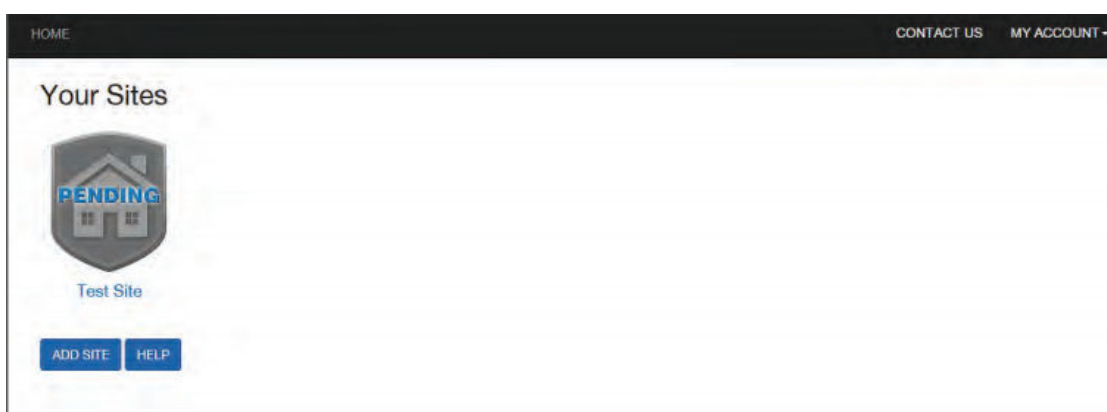
Create Account

Επιλέξτε την δημιουργία λογαριασμού πελάτη και συμπληρώστε τη φόρμα δημιουργίας λογαριασμού . Στη συνέχεια κάντε κλικ στο κουμπί «Δημιουργία Λογαριασμού».
Θα λάβετε ένα e-mail καλωσορίσματος / επιβεβαίωσης, που θα περιέχει έναν σύνδεσμο επαλήθευσης.
Θα πρέπει, είτε να κάνετε κλικ στο σύνδεσμο είτε να αντιγράψετε και να επικολλήσετε τον σύνδεσμο στον browser σας, για να ολοκληρώσετε την εγγραφή.

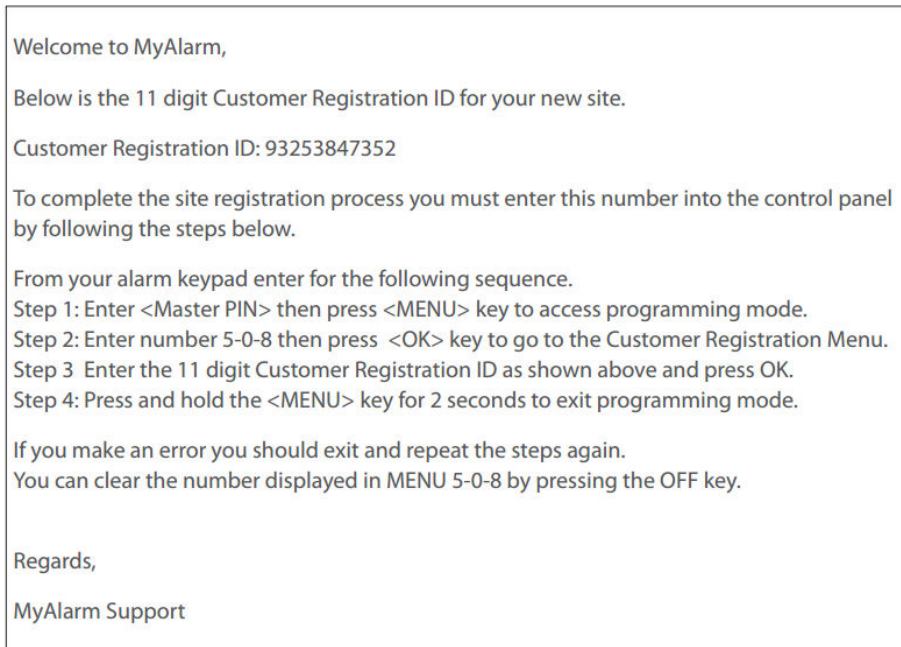
Αφότου έχετε επιβεβαιώσει το λογαριασμό σας, επιστρέψτε στην αρχική σελίδα του πελάτη και από εκεί θα είστε πλέον σε θέση να δημιουργήσετε μια νέα «Τοποθεσία» .

Δώστε ένα όνομα για τον χώρο «Τοποθεσία» και τον σειριακό αριθμό του πίνακα, πριν την αποθήκευση.

Η νέα Τοποθεσία θα είναι σε κατάσταση αναμονής, περιμένοντας από τον πίνακα να ολοκληρώσει τη διαδικασία.



Θα λάβετε ένα μήνυμα ηλεκτρονικού ταχυδρομείου που επιβεβαιώνει τη δημιουργία της Τοποθεσίας. Αυτό το ηλεκτρονικό μήνυμα εξηγεί τα βήματα που απαιτούνται για την ολοκλήρωση της εγγραφής. Το email θα μοιάζει με αυτό που φαίνεται παρακάτω.



Ακολουθήστε τις οδηγίες που εμφανίζονται στο μήνυμα για να εισάγετε το ID Πελάτη στον πίνακα.

Αυτός ο 11-ψήφιος αριθμός θα πρέπει να καταχωρηθεί στο MENU 5-0-8.

Πατήστε OK όταν τελειώσετε και ο πίνακας θα προσπαθήσει να ολοκληρώσει τη διαδικασία εγγραφής. Αν για οποιοδήποτε λόγο ο πίνακας δεν είναι σε θέση να κάνει μια εξερχόμενη σύνδεση, τότε η διαδικασία αυτή θα αποτύχει.

Όταν η καταχώρηση της Τοποθεσίας ολοκληρωθεί, το εικονίδιο θα αλλάξει από γκρι εκκρεμούς Τοποθεσίας σε μπλε εικονίδιο καταχωρημένης Τοποθεσίας.

Η Τοποθεσία θα πρέπει να έχει καταχωρηθεί επιτυχώς, προτού μπορέσετε να χρησιμοποιήσετε την εφαρμογή iFob Control.

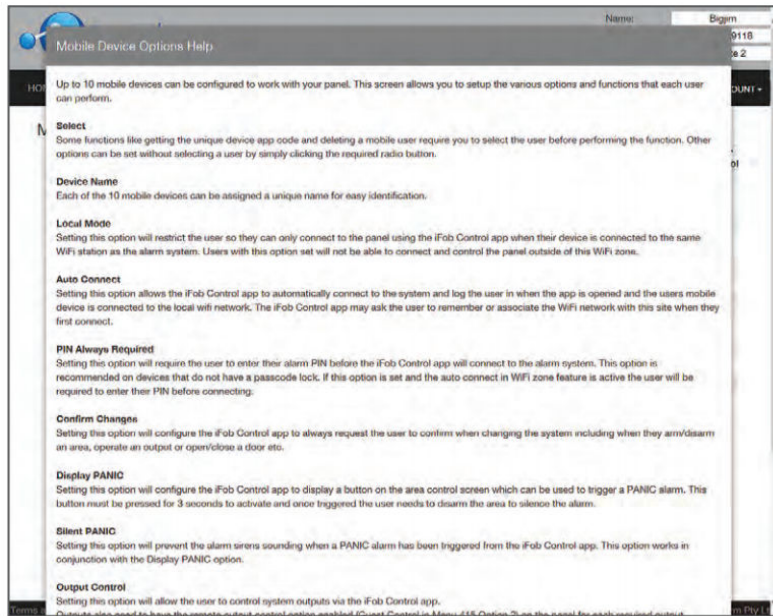
Βήμα 2: Ρύθμιση Δικαιωμάτων Χρηστών Εφαρμογής.

Ο ιδιοκτήτης της Τοποθεσίας έχει τον απόλυτο έλεγχο πάνω στους χρήστες του συναγερμού, όσον αφορά την πρόσβαση και τη χρήση της εφαρμογής iFob Control. Καθώς και για τα χαρακτηριστικά και τις λειτουργίες που μπορούν να εκτελέσουν χρησιμοποιώντας την εφαρμογή.

Οι χρήστες δεν μπορούν να εκτελέσουν λειτουργίες με την εφαρμογή iFob Control ,εφόσον δεν έχουν αυτό το δικαίωμα και από το πληκτρολόγιο του συστήματος.

Για να δημιουργήσετε έναν iFob χρήστη πρέπει πρώτα, να εισάγετε ένα μοναδικό όνομα στο πεδίο «Όνομα Συσκευής». Αυτό θα μπορούσε να είναι το όνομα του χρήστη ή το είδος της συσκευής που θα χρησιμοποιεί. Επιλέξτε ένα όνομα που έχει νόημα για εσάς, ως ιδιοκτήτης της Τοποθεσίας.

Έπειτα, χρησιμοποιώντας τα κουτιά επιλογών (Check Boxes), ρυθμίστε τις επιλογές και τους περιορισμούς που επιθυμείτε, γι' αυτόν τον χρήστη. Για περισσότερες πληροφορίες σχετικά με τις διαφορετικές επιλογές, που είναι διαθέσιμες, πατήστε στο κουμπί «Βοήθεια».



Όταν τελειώσετε, αποθηκεύστε τις αλλαγές σας και πατήστε το κουμπί «Λήψη Κωδικού Εφαρμογής» (Get App Code) για να ανακτήσετε τον μοναδικό κωδικό εφαρμογής, γι' αυτόν τον χρήστη.

Ο κωδικός εφαρμογής και ο σειριακός αριθμός του πίνακα χρειάζονται κατά τη δημιουργία της Τοποθεσίας στο κινητό τηλέφωνο και θα πρέπει να παρέχετε αυτές τις πληροφορίες στο χρήστη, έτσι ώστε να μπορέσει να ρυθμίσει τη συσκευή του. Αν θέλετε, μπορείτε να στείλετε αυτά τα στοιχεία μέσω μηνύματος SMS στο χρήστη, εισάγοντας τον αριθμό του κινητού του, στο πεδίο που παρέχεται και πατώντας το κουμπί «Αποστολή SMS» (Send SMS).

To complete registration you must now enter the Serial Number and App Code shown below into the iFob Control app on the users Smart Device

Device ID - 3

Device Name - **Mary Smith**

Panel Serial Number - **2 6 8 0 2 5**

Panel App Code - **3 7 6 8 8 8**

If you would like to send these details to the mobile user via SMS,
Please enter their mobile phone number and press the Send SMS button.

User Phone Number

The screenshot shows the 'Mobile Devices for App Control' page. A modal dialog is open with the following content:

To complete registration you must now enter the Serial Number and App Code shown below into the iFob Control app on the users Smart Device

Device ID - 3

Device Name - Mary Smith

Panel Serial Number - 2 6 8 0 2 5

Panel App Code - 3 7 6 8 8 8

If you would like to send these details to the mobile user via SMS, Please enter their mobile phone number and press the Send SMS button.

User Phone Number

Click on the help button for more information. Each user can be setup with different options if required.

Buttons: Get Code, Save, Cancel, Help, Delete

Η κατάσταση συσκευής θα συνεχίσει να εμφανίζει τον σειριακό αριθμό του πίνακα και τον κωδικό εφαρμογής, έως ότου ο χρήστης ολοκληρώσει την εγκατάσταση της εφαρμογής, στη συσκευή του. Ανατρέξτε στο βήμα 4.

Για να αφαιρέσετε ένα χρήστη και να του αποτρέψετε τη χρήση της εφαρμογής iFob γι'αυτή την Τοποθεσία στο μέλλον, επιλέξτε το κινητό του χρήστη και πατήστε το πλήκτρο «Διαγραφή».

Αυτή η λειτουργία δεν μπορεί να αναιρεθεί!

Μπορείτε να αλλάξετε τις άλλες επιλογές για τον χρήστη ανά πάσα στιγμή, επιλέγοντας το κατάλληλο κουτί επιλογής (Check Box) και κατόπιν αποθηκεύοντας τις αλλαγές σας.

Οι αλλαγές θα τεθούν σε ισχύ την επόμενη φορά που ο χρήστης θα συνδεθεί στον πίνακα συναγερμού.

Βήμα 3: Λήψη της Εφαρμογής iFob

Μπορείτε να χρησιμοποιήσετε τον κωδικό QR για να εντοπίσει εύκολα την εφαρμογή iFob Control στο Store. Σαρώστε την εικόνα με τη συσκευή σας και ακολουθήστε το σύνδεσμο.



Βήμα 4: Εγκατάσταση και Ρύθμιση της Εφαρμογής iFob

Εκκινήστε την εφαρμογή iFob Control και στη συνέχεια πατήστε «Νέα Τοποθεσία». Πληκτρολογήστε ένα μοναδικό όνομα για να προσδιορίσετε την τοποθεσία, σε αυτή τη συσκευή. Για να επεξεργαστείτε ή να διαγράψετε μια υπάρχουσα Τοποθεσία, πατήστε το εικονίδιο με το γρανάζι.

Εισάγετε τον σειριακό αριθμό του πίνακα στο πεδίο που παρέχεται. Στη συνέχεια, εισάγετε τον κωδικό εφαρμογής, τον οποίο μπορείτε να βρείτε κάτω από την καρτέλα των χρηστών κινητών τηλεφώνων, στην σελίδα www.myalarm.eu.com ή μπορεί να σας έχει σταλεί, μέσω μηνύματος SMS.

Και οι δύο αυτοί αριθμοί θα πρέπει να εισαχθούν σωστά, ειδικά η δημιουργία θα αποτύχει.

Τέλος, εισάγετε τον κωδικό PIN που χρησιμοποιείτε στο πληκτρολόγιο του συναγερμού σας, στο πεδίο που παρέχεται και πιέστε το εικονίδιο «Αποθήκευση» στην επάνω δεξιά γωνία της εφαρμογής. Εάν αλλάξετε τον κωδικό PIN σας, θα πρέπει να ενημερώσετε επίσης και την εφαρμογή iFob Control.

Μια σειρά από πρόσθετες επιλογές, μπορούν να ρυθμιστούν από τη σελίδα ρύθμισης της Τοποθεσίας.

Η ενεργοποίηση του Auto Connect (Αυτόματη Σύνδεση) στις επιλογές Wi-Fi, σας επιτρέπει να συνδέεστε αυτόματα στον συναγερμό όταν είστε εντός της εμβέλειας του Wi-Fi σας. Εάν αλλάξετε το Wi-Fi SSID σας, θα πρέπει να ενημερώσετε και την εφαρμογή.

Ο ιδιοκτήτης του συστήματος μπορεί να έχει περιορίσει την πρόσβασή σας, σε κάποιες από τις διαθέσιμες επιλογές WiFi. Μπορεί επίσης, να σας έχει περιορίσει ώστε η εφαρμογή iFob control να δουλεύει μόνο μέσω συγκεκριμένου Wi-Fi δικτύου.

Η εφαρμογή iFob Control περιλαμβάνει τη δυνατότητα να ρυθμίσετε έως τέσσερα κουμπιά συντόμευσης, τα οποία μπορούν να χρησιμοποιηθούν για τον έλεγχο θυρών ή άλλων εξόδων από τις οποίες έχετε συχνά πρόσβαση.

Οι συντομεύσεις μπορούν να δημιουργηθούν μόνο μέσα από την εφαρμογή όταν είναι ήδη συνδεδεμένη με το σύστημα συναγερμού.

Η επιλογή διαγραφής συντόμευσης, επιτρέπει να διαγράψετε μια συντόμευση που δεν είναι πλέον απαραίτητη.

Η εφαρμογή iFob Control περιλαμβάνει φωνητική επιβεβαίωση όταν οπλίζετε/αφοπλίζετε το σύστημα ή το υποσύστημα. Αν θέλετε, μπορείτε να τις απενεργοποιήσετε εδώ. Ο εγκαταστάτης σας μπορεί να έχει συμπεριλάβει τα στοιχεία επικοινωνίας του στην εφαρμογή iFob ως μέρος της εγκατάστασης του συστήματος.

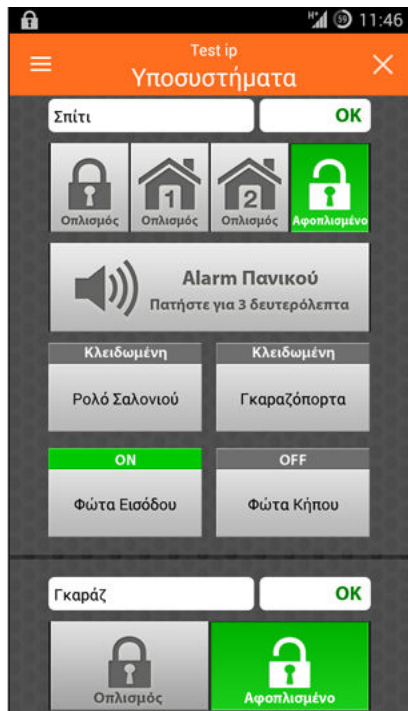
Εσείς μπορείτε να δείτε αυτές τις πληροφορίες, πατώντας το πλήκτρο «Πληροφορίες Εγκαταστάτη».

Νέες επιλογές για μελλοντικές εκδόσεις της εφαρμογής iFob, θα εμφανιστούν στη σελίδα ρυθμίσεων.

Πατήστε το κουμπί σύνδεσης για να συνδεθείτε με τον πίνακα.

Εάν η συσκευή είναι συνδεδεμένη σε ένα δίκτυο Wi-Fi κατά τη σύνδεση με τον πίνακα, η εφαρμογή μπορεί να ζητήσει από το χρήστη, αν θέλει, να θυμάται αυτό το δίκτυο Wi-Fi γι'αυτή την Τοποθεσία.

Αν επιλέξετε να θυμάται αυτό το δίκτυο, αυτό μπορεί να σας βοηθήσει όταν η επιλογή «Αυτόματης Σύνδεσης στο Wi-Fi» έχει ενεργοποιηθεί.



Μόλις συνδεθείτε, η σελίδα των Υποσυστημάτων θα φορτώσει και σας επιτρέπει γρήγορα να οπλίσετε ή να αφοπλίσετε το σύστημά σας. Χρησιμοποιήστε τη λειτουργία κύλισης για να δείτε όλα τα Υποσυστήματα, εάν είναι απαραίτητο. Θα εμφανιστούν τα ονόματα και η κατάσταση όλων των Υποσυστημάτων.

Στο παράδειγμα της φωτογραφίας, υπάρχουν 3 Υποσυστήματα, με 2 τρόπους περιμετρικού οπλισμού, για το υποσύστημα του σπιτιού (Home). Η λειτουργία πανικού είναι ενεργοποιημένη και τέσσερα πλήκτρα συντόμευσης έχουν δημιουργηθεί, Ρολό Σαλονιού, Γκαραζόπορτα, Φώτα Εισόδου, Φώτα Κήπου.

Το σύστημά σας θα έχει διαφορετική εμφάνιση με βάση τη διαμόρφωση και τις επιλογές που ορίζονται από τον εγκαταστάτη σας ή τον ιδιοκτήτη του συστήματος.

Τα κουμπιά ελέγχου Υποσυστήματος σας δείχνουν την τρέχουσα κατάσταση του Υποσυστήματος. Πράσινο χρώμα για τον αφοπλισμό, κόκκινο για τον πλήρη οπλισμό και πορτοκαλί για τον περιμετρικό οπλισμό.

Για να αλλάξετε την κατάσταση του Υποσυστήματος απλά πατήστε το κουμπί ελέγχου. Για να οπλίσετε ή να αφοπλίσετε όλα τα Υποσυστήματα, ταυτόχρονα, πατήστε και κρατήστε πατημένο το αντίστοιχο κουμπί ελέγχου για δύο

δευτερόλεπτα. Αγγίξτε και κρατήστε πατημένο το κουμπί πανικού για τρία δευτερόλεπτα για να προκαλέσετε ένα συναγερμό πανικού. Πατήστε τις συντομεύσεις για να ενεργοποιήσετε τις λειτουργίες τους.

Οι Συναγερμοί, τα προβλήματα και οι ζώνες του συστήματος εμφανίζονται επίσης για κάθε Υποσύστημα.

Οι σελίδες των ζωνών, σας επιτρέπουν να ελέγξετε την κατάσταση όλων των ζωνών στο σύστημα. Οι ζώνες που είναι ανοικτές ή σε συναγερμό ή σε πρόβλημα ή παραβιασμένες, θα εμφανίζονται με κόκκινο χρώμα για εύκολη ταυτοποίηση.

Για να παρακάμψετε ή να εξαιρέσετε μια ζώνη, πατήστε το κουτάκι παράκαμψης, δίπλα από τη ζώνη.

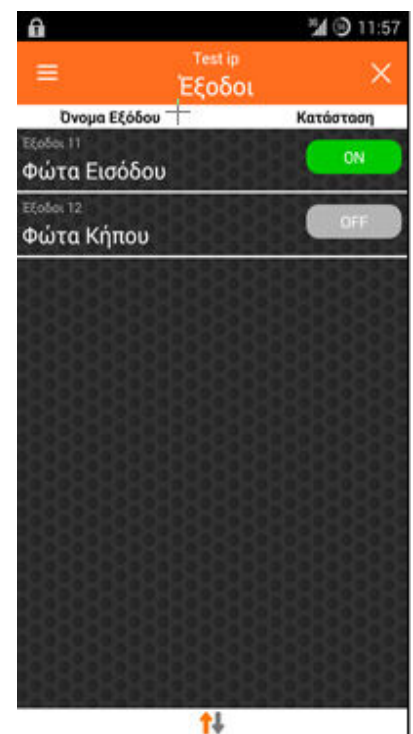
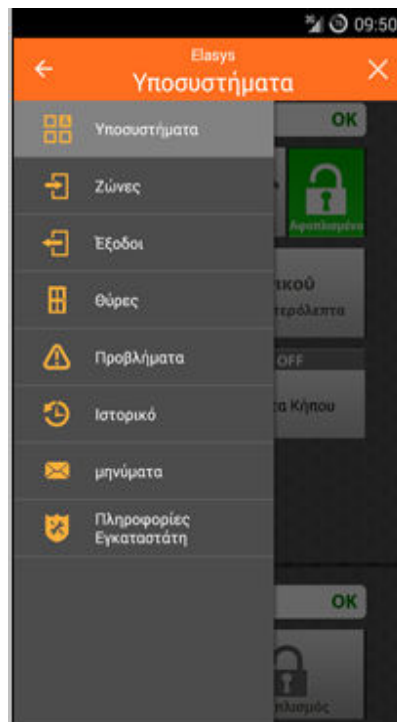
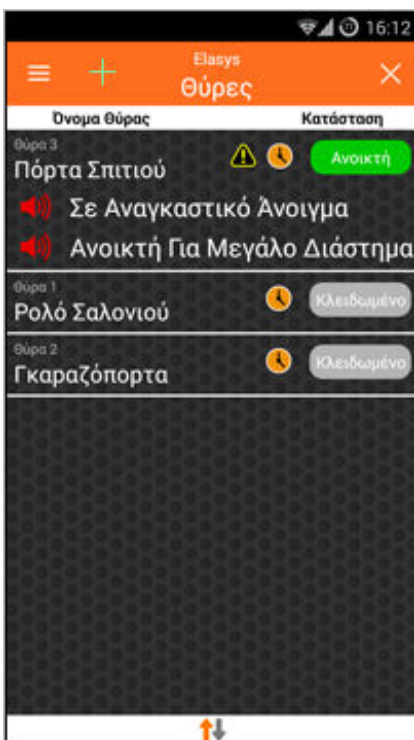
Χρησιμοποιήστε τα βελάκια αριστερά και δεξιά στο κάτω μέρος της σελίδας για να δείτε άλλες ζώνες. Οι επιλογές που παρέχονται, σας επιτρέπουν επίσης να φιλτράρετε τον τρόπο με τον οποίο οι ζώνες θα είναι ταξινομημένες.



Οι σελίδες των θυρών, σας επιτρέπουν να δείτε την κατάσταση και να ελέγξετε τις επιλεγμένες θύρες στο σύστημα. Μόνο οι θύρες που έχουν οριστεί από τον εγκαταστάτη σας θα είναι διαθέσιμες στην εφαρμογή iFob.

Ο ιδιοκτήτης του συστήματος μπορεί να περιορίσει τους χρήστες της εφαρμογής iFob από τυχόν λειτουργίες ελέγχου θυρών, αν απαιτείται, από την ιστοσελίδα της MyAlarm. Οι χρήστες θα λάβουν ένα προειδοποιητικό μήνυμα, εάν εφαρμοστεί αυτός ο περιορισμός.

Η εφαρμογή iFob Control σας επιτρέπει να δημιουργήσετε έως 4 συντομεύσεις για τις θύρες που χρησιμοποιείτε συχνά. Για να δημιουργήσετε μια συντόμευση, αγγίξτε παρατεταμένα το όνομα της θύρας ή το όνομα της εξόδου για 2 δευτερόλεπτα. Οι συντομεύσεις μπορούν να διαγραφούν στη σελίδα ρυθμίσεων της τοποθεσίας.



Ένα βίντεο επίδειξης και εκπαιδευτικό υλικό είναι διαθέσιμα για να βοηθήσουν τους χρήστες να πάρουν τα μέγιστα από την εφαρμογή iFob. Κάντε κλικ στα κουμπιά παρακάτω ή πληκτρολογήστε τους συνδέσμους στον browser σας.

Συχνές Ερωτήσεις**E: Τι είναι η MyAlarm;**

A: Η MyAlarm είναι μια υπηρεσία που βασίζεται σε cloud και επιτρέπει στους ιδιοκτήτες των συστημάτων συναγερμού να ρυθμίζουν και να ελέγχουν τους χρήστες του συστήματος που χρησιμοποιούν την εφαρμογή iFob.

E: Πόσοι Χρήστες μπορούν να χρησιμοποιήσουν την εφαρμογή iFob στο σύστημα συναγερμού μου;

A: Έως 10 συσκευές κινητών μπορούν να ρυθμιστούν να λειτουργούν την εφαρμογή ανά σύστημα.

E: Τι θα συμβεί αν αλλάξω το τηλέφωνό μου ή την έξυπνη συσκευή μου;

A: Εάν αλλάξετε το κινητό σας, θα πρέπει να διαγράψετε τον προηγούμενο χρήστη εφαρμογής από την ιστοσελίδα της MyAlarm και στη συνέχεια να προσθέσετε τη νέα συσκευή.

E: Μπορώ να χρησιμοποιήσω τον ίδιο κωδικό εφαρμογής σε πολλές έξυπνες συσκευές ή κινητά τηλέφωνα;

A: Όχι! Οι κωδικοί εφαρμογής μπορούν να χρησιμοποιηθούν μόνο μία φορά.

E: Τι πρέπει να κάνω σε περίπτωση που ξεχάσω το όνομα χρήστη ή τον κωδικό πρόσβασής μου στην ιστοσελίδα της MyAlarm;

A: Μπορείτε να ανακτήσετε το όνομα χρήστη ή να επαναφέρετε τον κωδικό πρόσβασής σας, ακολουθώντας τους συνδέσμους στη σελίδα σύνδεσης.

E: Τι πρέπει να κάνω εάν δεν μπορώ να βρω το σειριακό αριθμό του πίνακά μου ή αν ο συναγερμός μου δεν πληροί τις απαραίτητες προϋποθέσεις ;

A: Και στις δύο περιπτώσεις το καλύτερο είναι να επικοινωνήσετε με τον εγκαταστάτη σας. Υπάρχουν οδηγίες στην σελίδα της εφαρμογής iFob που εξηγούν πώς να εντοπίσετε το σειριακό αριθμό του πίνακά σας.

E: Πώς μπορώ να βρω περισσότερες πληροφορίες σχετικά με τις επιλογές που είναι διαθέσιμες στη σελίδα χρήστη κινητού;

A: Λεπτομερείς περιγραφές της κάθε επιλογής μπορείτε να βρείτε πατώντας το κουμπί «Βοήθεια» στη σελίδα χρήστη κινητού.

E: Γιατί δεν μπορώ να δω όλα τα χαρακτηριστικά της εφαρμογής iFob;

A: Ο ιδιοκτήτης της Τοποθεσίας είναι το μόνο πρόσωπο που μπορεί να διαθέσει πρόσβαση στους χρήστες της εφαρμογής iFob μέσω της ιστοσελίδας της MyAlarm.

Μπορεί να έχει επιλεγεί να σας περιορίσουν από ορισμένα χαρακτηριστικά. Επικοινωνήστε με τον ιδιοκτήτη της Τοποθεσίας σας, αν νομίζετε ότι αυτό μπορεί να έχει γίνει από λάθος.

E: Πώς μπορώ να πάρω ένα κωδικό εφαρμογής;

A: Μόνο ο ιδιοκτήτης της Τοποθεσίας είναι σε θέση να δημιουργήσει χρήστες κινητών και κωδικούς εφαρμογής. Αυτό μπορεί να γίνει μόνο από την ιστοσελίδα www.myalarm.eu.com.

E: Γιατί δεν μπορώ να δω ή να ελέγξω τις εξόδους / θύρες του συστήματος;

A: Ο ιδιοκτήτης της Τοποθεσίας μπορεί να έχει περιορίσει την πρόσβασή σας σε αυτές τις λειτουργίες. Οι έξοδοι και οι θύρες πρέπει επίσης να έχουν ρυθμιστεί από τον εγκαταστάτη έτσι ώστε, να είναι διαθέσιμες στην εφαρμογή.

E: Γιατί μπορώ να χρησιμοποιήσω την εφαρμογή iFob μόνο στην τοπική ζώνη Wi-Fi;

A: Ο ιδιοκτήτης της Τοποθεσίας μπορεί να περιορίσει τη χρήση της εφαρμογής, έτσι ώστε να επιτρέπεται η πρόσβαση μόνο από την τοπική ζώνη Wi-Fi.

Επικοινωνήστε με τον ιδιοκτήτη της Τοποθεσίας για να δείτε αν αυτή η επιλογή έχει οριστεί για εσάς.

E: Γιατί το κουμπί στη σελίδα των Τοποθεσιών μου γράφει Εγγραφή αντί για Σύνδεση;

A: Αυτό συμβαίνει όταν μια νέα Τοποθεσία έχει δημιουργηθεί στην εφαρμογή, αλλά ο σειριακός αριθμός του πίνακα ή ο κωδικός της εφαρμογής ήταν λανθασμένοι. Παρακαλώ ελέγξτε τις πληροφορίες αυτές και επεξεργαστείτε τις αν είναι απαραίτητο και στη συνέχεια, πατήστε το κουμπί «Εγγραφή».

E: Γιατί δεν υπάρχει κωδικός πρόσβασης για να ανοίξω την εφαρμογή iFob;

A: Όλες οι έξυπνες συσκευές έχουν τη δυνατότητα να ορίσετε ένα κωδικό πρόσβασης στην οθόνη κλειδώματος που ασφαλίζει την πρόσβαση στην εφαρμογή.

E: Γιατί πάντα πρέπει να εισάγω τον κωδικό PIN μου για να εκτελεστούν κάποιες λειτουργίες στην εφαρμογή iFob;

A: Ο ιδιοκτήτης της Τοποθεσίας μπορεί να έχει ορίσει την επιλογή, μέσω της ιστοσελίδας της MyAlarm, που απαιτεί από εσάς να εισάγετε το PIN σας.

Επικοινωνήστε με τον ιδιοκτήτη της Τοποθεσίας σας, αν νομίζετε ότι αυτό μπορεί να έχει γίνει από λάθος.

E: Γιατί μερικές φορές βλέπω μια προειδοποίηση να μου λέει ότι έχετε υπερβεί το όριο σύνδεσης;

A: Μόνο δύο χρήστες μπορούν να συνδεθούν ταυτόχρονα και να ελέγχουν το σύστημα μέσω της εφαρμογής iFob. Αν δείτε αυτό το μήνυμα περιμένετε λίγα λεπτά πριν προσπαθήσετε ξανά.

E: Γιατί μερικές φορές βλέπω μια προειδοποίηση αναφέροντας μου Δεν Υπάρχει Σύνδεση Δικτύου;

A: Η εφαρμογή iFob χρησιμοποιεί την υπηρεσία δεδομένων της συσκευής σας για να παρέχει τη σύνδεση με το σύστημα συναγερμού σας.

Εάν η ποιότητα της σύνδεσης με το δίκτυο είναι κακή, μπορεί να δείτε αυτή την προειδοποίηση. Δοκιμάστε να μετακινηθείτε σε μια διαφορετική θέση για τη βελτίωση του σήματος πριν προσπαθήσετε ξανά.

E: Πού μπορώ να βρω περισσότερες πληροφορίες σχετικά με τους όρους και τις προϋποθέσεις της MyAlarm και την πολιτική προστασίας προσωπικών δεδομένων;

A: Όροι και Προϋποθέσεις για τις πολιτικές προστασίας προσωπικών δεδομένων είναι διαθέσιμα μέσω της ιστοσελίδας MyAlarm.

E: Γιατί βλέπω σε καραντίνα ένα χρήστη στη σελίδα χρηστών της MyAlarm;

A: Αν ένας χρήστης προσπαθήσει να συνδεθεί πολλές φορές, χρησιμοποιώντας έναν εσφαλμένο κωδικό PIN χρήστη, το σύστημα θα βάλει σε καραντίνα το προφίλ του χρήστη και θα αποτρέψει μελλοντικές συνδέσεις.

Για να το διορθώσετε αυτό, βεβαιωθείτε ότι ο χρήστης χρησιμοποιεί ένα έγκυρο PIN χρήστη, που λειτουργεί στον πίνακα και στη συνέχεια, αφαιρέστε την κατάσταση καραντίνας από την σελίδα των χρηστών της MyAlarm.

E: Τι είναι το υποσύστημα, η ζώνη και η τοποθεσία ?

A: Τοποθεσία είναι ο φυσικός χώρος τοποθέτησης ενός συναγερμού . Πχ το σπίτι , το γραφείο κτλ

Υποσύστημα είναι κάποια περιοχή της τοποθεσίας .Πχ γκαράζ , Σαλόني κτλ

Η Ζώνη είναι ένα σύνολο ανιχνευτών . Κάθε περιοχή μπορεί να έχει μία ή πολλές ζώνες.